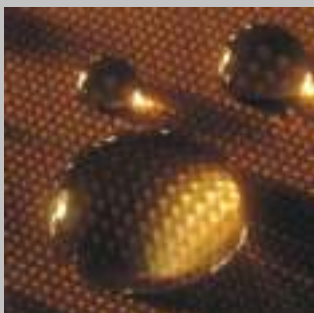


Programm übersicht

- PTFE GLAS TRANSPORTBÄNDER
- PTFE GLAS ROLLENWARE
- FEP & PFA SCHRUMPFSCHLÄUCHE
- SILICONKAUTSCHUK
- PTFE-PLATTE / STRIP
- HEITZDRAHT
- GLASSGUARD™ SPLITTERSCHUTZ LAMPEN



Hardick bv

PolyTetraFluorEthylen ist ein Fluorkunststoff mit besonderen Eigenschaften. Der molekulare Aufbau des Polymers und die hohe Bindungsenergie zwischen den Fluor- und Kohlenstoffatomen erklären die nahezu universelle Beständigkeit gegen Chemikalien und Lösungsmitteln.

Die Temperaturbeständigkeit, die hervorragenden Antihafteigenschaften, das gute Gleitverhalten und die sehr guten elektrischen Werte sind ursächlich für die vielfältige Verwendung. Die Dauergebrauchstemperatur von PTFE liegt bei ca. 260°C, der Schmelzbereich bei ca. 320°C. Die Dichte von PTFE beträgt 2,17 g/cm³.

Abhängig von den Anforderungen werden Glas- oder Aramidgeweben mit PTFE beschichtet. Dieses zusammengestellte Verbundmaterial ist temperaturstabil, leicht, antiadhäsiv (anti-stick), chemikalien-, feuchtigkeitsbeständig und lebensmittelecht.

Unsere Kunden sind Betriebe, in denen Produkte transportiert, getrocknet, kaschiert, laminiert, bedämpft oder gekühlt werden müssen. In Trockner, Spannrahmen, Verpackungsmaschinen, Kaschieranlagen, Transferumdruck- und Transportanlagen für heiße und klebrige Medien, in Back- und Bratanlagen, zum Schockfrostern von Lebensmitteln und viele andere mehr.

PTFE beschichtete Glasgewebe

Transportbänder aus Geweben mit glatter oder strukturierter, poröser oder offenmaschiger Oberfläche. Geeignet für Bandgeschwindigkeiten von <35 m/min und Walzendurchmesser >40 mm.

Technische Eigenschaften:

- Temperaturbeständig von 200 bis +260°C,
- Zersetzungstemperatur ab ca. +300°C
- Hervorragende chemische Beständigkeit gegen
- Lösungsmittel und aggressive Medien
- Beständig gegen Pilz und Schimmel
- Licht und Witterungsbeständig
- UV-, Infrarotbeständig
- Mikrowellen- und Hochfrequenzbeständig
- Antiadhäsiv (anti-stick)
- Unbrennbar
- Niedriger Reibungskoeffizient
- Hohe mechanische Zugfestigkeit
- Dimensionsstabilität

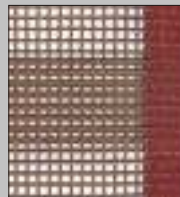


PTFE beschichtete Aramidgewebe und PTFE beschichtete Aramid Glasmischgewebe

Transportbänder aus geschlossenen und offenmaschigen Geweben. Geeignet für Bandgeschwindigkeiten von <60 m/min und Walzendurchmesser >40 mm.

Technische Eigenschaften:

- Temperaturbeständig von 50 bis +190°C,
- Zersetzungstemperatur ab ca. +250°C
- Hervorragende chemische Beständigkeit gegen
- Lösungsmittel und aggressive Medien
- Mikrowellen- und Hochfrequenzbeständig
- Antiadhäsiv (anti-stick)
- Geringe thermische Ausdehnung.



Darüber hinaus verfügt die Firma Hardick über eine große Auswahlmöglichkeit von PTFE Folien oder PTFE beschichtete Glasgewebe, die einseitig selbstklebend, nicht selbstklebend, einseitig geätzt oder als PTFE-Schweißschutzbänder mit seitlichen Klebestreifen zu Meterware, Zuschnitte oder Stanzteile verarbeitet werden können.

Rollenware (30 m/ Rolle) die lagermäßig geführt wird ist in jeder beliebigen Breite (zwischen 3 und 1.000 mm) kurzfristig zu liefern. Rollen mit einer Breite von 1.000 mm können ohne Aufpreis in jeder beliebigen Länge geliefert werden. Das Material ist in unterschiedlichen Stärken (0,08/ 0,13/ 0,15/ 0,25 mm) erhältlich.

PTFE-Schweißschutzbänder mit seitlichen Klebestreifen verhindern das Anhaften der zu schweißenden Kunststoffolie an den Schweißbacken. Grundsätzlich unterscheiden sich zwei Sorten:

Heatsealtape: PTFE-Schweißschutzband aus hochwertigem PTFE Glasgewebe mit Krepp- oder Gewebeklebestreifen an beiden Seiten. Die Überlappung des Klebestreifens dient zur Befestigung an den Schweißbacken.

Zonetape: PTFE-Schweißschutzband aus hochwertigem PTFE Glasgewebe. An der geätzten Unterseite des Material befinden sich am Rand doppelseitig, selbstklebende Haltestreifen. Die zentrische Nutzfläche bleibt für den Schweißvorgang Klebmittelfrei.





Schrumpfschläuche sind installationsgerecht expandierte Schläuche aus strahlungsvernetzten PTFE, PFA oder FEP Materialien, die bei Erwärmung auf vorbestimmte Durchmesser schrumpfen. Je nach Anwendung sind Schrumpfschläuche extrem beständig gegen Abrieb, temperaturbeständig bis 200°C und für fast jeden Untergrund zutreffend (Walzenbeläge aus Metall, Kautschuk, Kunststoff, Gummi u.s.w.). Schrumpfschläuche können, ohne speziell ausgebildetes Personal, mit einfachen Mitteln (z.B. Propangasbrenner oder Heißluftgebläse) installiert werden. Je nach Ausführung sind nahtlose Schrumpfschläuche von Ø 1 mm bis Ø 850 mm zu liefern. Schrumpfschläuche oberhalb Ø 850 mm bis max. Ø 5000 mm sind mit zusammengeschweißter Naht erhältlich. Hardick Schrumpfschläuche sind hervorragend beständig gegen Lösungsmittel und anderen aggressiven Medien.

- Anwendungsgebiete:**
- Industrie für Verleimungs- und Beschichtungsprozesse
 - Überzüge für Transportband-Führungsrollen
 - Papierindustrie
 - Grafische Industrie
 - Foto-Entwicklungen
 - Lebensmittelindustrie
 - Chemische Industrie
 - Textil Industrie



Silikon hat sich in den vergangenen Jahren zu einem sehr vielseitigen Werkstoff entwickelt, der uns in vielen Bereichen des täglichen Lebens begegnet. Basismaterial zur Herstellung von Silikon ist Silizium, welches Bestandteil von herkömmlichem Sand ist. Über die Weiterverarbeitung zu diversen Zwischenprodukten gelangt man zum Silikonkautschuk. Dieser bildet die Grundlage der Isolations- und Mantelwerkstoffes. Silikonkautschuk zeichnet sich durch besonders gute Temperaturbeständigkeit (bis 250°C) bei konstanten physikalischen Eigenschaften aus. Wetter-, Ozon- und Alterungsbeständigkeit gehören ebenso dazu wie gute Beständigkeit gegen UV- und radioaktive Strahlung. Ein breites Sortiment an Zuschnitt und Meterware ist in kurzer Zeit lieferbar.

- Anwendungsgebiete:**
- Verpackungsindustrie
 - Vakuump- und Formgebungsmaschinen
 - Dichtungs- und Isoliermaterial für verschiedene Industrien
 - Ummantelungen für Schmelzanlagen



Die Firma Hardick liefert unter anderem zum Verschweißen von Folien und Beuteln aus PE und Verbundmaterial und zum Verschweißen und gleichzeitigem Trennen der Folie in der Naht verschiedene Sorten von Schweißbänder.

Zum Lieferungsprogramm gehören Flachheizbänder, Hohlbänder, Wulstbänder, Runddrähte, Sickenheizbänder in verschiedenen Dicken und Breiten.

Heizbänder sind als Rollenware und/ oder als Meterware unbehandelt bzw. mit PTFE-Beschichtung zu liefern. Auf Maß gefertigte Heizbänder können auf Wunsch an den Drahtenden versilbert oder verkupfert werden.

- Anwendungsgebiete:**
- Verpackungsindustrie



Eine neue Generation splitterfreie Tri- Phosphorlampen von GlassGuard™. Die ideale Beleuchtungslösung für optimalen Schutz bei Lampenbruch. Mit dieser Lampe brauchen Sie sich keine Sorgen um den Schutz Ihrer Produkte, Mitarbeiter, Kunden und der Umwelt zu machen. Darüber hinaus garantiert der spezielle Schutzüberzug optimalen Schutz gegen Zersplitterung oder zufälligen Lampenbruch.

Der Schutzüberzug hält Splitter und Chemikalien zurück und trägt zur Vermeidung von Unglücksfällen wie verunreinigte Produkte, Verletzungen, Unterbrechungen des Produktionsprozesses und sogar von möglichen Schadenersatzforderungen bei.

Das Basismaterial besteht aus einer Fluorpolymeren Beschichtung, einer sogenannten FEP- Bekleidung. Die häufig auftretende Problematik von konventionell bekleideten Leuchtstoffröhren, Verfärbung, verringerte Helligkeit und das Spröde werden der Schutzhülle, gehört somit definitiv der Vergangenheit an.

Die FEP- Splitterschutzverkleidung von GlassGuard™ ist, bei einer Branddauer von ungefähr 15.000 Stunden, Temperaturbeständig bis 180°C. Der Splitterschutz für Leuchtstoffröhren verspricht eine optimale Lösung für langanhaltende, energiesparende und temperaturbeständige Belichtungsaufgabe.

GlassGuard™ Leuchtstoffröhren sind in jeder gewünschten Länge- und Farbausführung erhältlich. Des Weiteren liefert GlassGuard™ ein komplettes Sortiment an FEP- bekleideten Glühlampen, Hochdruck Natrium- und Quecksilberlampen, Metallhalogenlampen und Spiegelreflektorlampen.

GlassGuard™ Leuchtstofflampen erfüllen die Anforderungen der Europäischen IEC622035 und IEC61195 Sicherheitsnorm und enthalten die CE- Markierung. Die FEP Ummantelungen erfüllen die Anforderung der Europäischen IEC60695-2-1/0 Wärme- und Brandbeständigkeitsnorm.



Seit der Unternehmungsgründung im **Jahre 1913**, kann die Firma Hardick auf eine bewegte und erfolgreiche Unternehmensentwicklung zurückblicken:

Die ersten Jahre:

Die Firma Hardick befasst sich ausschließlich mit dem Verkauf von industriellen Garnen.

Die 30er Jahre:

Das Unternehmen erweitert den Leistungsumfang mit dem Verkauf von geflochtenen elastischen Geweben.

Die 40er Jahre:

Das Hauptgeschäft richtet sich auf qualitativ hochwertige gewebte Textilbänder.

Die 60er Jahre:

Durch die im Verlauf der Zeit angeeigneten Erfahrungen wird die Produktpalette erweitert. Im Sortiment befinden sich kundenspezifische Lösungen aus PTFE.

Die 80er Jahre:

Das über die Jahrzehnte gewachsene Unternehmen erweitert die Kollektion mit Transportbänder aus PTFE imprägnierten Aramid- und Glasgeweben.

Heute ist die Firma Hardick mit seinen bestens ausgebildeten und motivierten Mitarbeitern ein leistungsfähiger Lieferant verschiedenster PTFE Produkten. Unsere Unternehmensphilosophie ist es, durch die ständige Weiterentwicklung der Fertigungsmethoden unseren Kunden ein Höchstmaß an Wirtschaftlichkeit und Qualität zu garantieren und zusätzlich kundenspezifische Lösungen zu ermöglichen. Hardick produziert qualitativ hochwertige Produkte, die in den verschiedensten Industriezweigen verwendet werden. Die Zufriedenheit unserer Auftraggeber ist unsere Maxime. Schnelligkeit, Qualität und Zuverlässigkeit sind unsere Merkmale.



Die Zufriedenheit unserer Auftraggeber ist unsere Maxime !

Hardick Produkte werden nach Ihren Maßangaben gefertigt. Kurze Lieferfrist, Beratung und Unterstützung bei der Verwendung gehören ebenso zu unserem Lieferumfang wie Reparaturservice.

Rollenware, verlassen am Bestelltage unser Lager und werden innerhalb von 48 Stunden ausgeliefert. Transportbänder sind innerhalb von 5 Arbeitstagen zu liefern.

Lieferungen innerhalb 24 Stunden sind nach Sondervereinbarungen jederzeit möglich.

Das Hardick-Team freut sich auf die Geschäftsbeziehung mit Ihnen.



Postfach 281 7500 AG Enschede NL
Thermen 5 7521 PS Enschede NL

Telefon: 0031 - 53 435 3235
Telefax: 0031 - 53 433 61 37

Internet: www.hardick.nl
E-Mail: info@hardick.nl

